

**Проверочная работа
по МАТЕМАТИКЕ**

5 КЛАСС

Вариант 2

Инструкция по выполнению работы

На выполнение работы по математике даётся 60 минут. Работа содержит 14 заданий.

В заданиях, после которых есть поле со словом «Ответ», запишите ответ в указанном месте.

В задании 12 (пункт 2) нужно сделать чертёж на рисунке, данном в условии.

В заданиях, после которых есть поле со словами «Решение» и «Ответ», запишите решение и ответ в указанном месте.

Если Вы хотите изменить ответ, зачеркните его и запишите рядом новый.

При выполнении работы нельзя пользоваться учебниками, рабочими тетрадями, справочниками, калькулятором.

При необходимости можно пользоваться черновиком. Записи в черновике проверяться и оцениваться не будут.

Советуем выполнять задания в том порядке, в котором они даны. Для экономии времени пропускайте задание, которое не удаётся выполнить сразу, и переходите к следующему. Постарайтесь выполнить как можно больше заданий.

Желаем успеха!

1 Найдите наибольший общий делитель чисел 42 и 70.

| | |
|---|--|
| <div style="border: 1px dashed black; width: 40px; height: 20px; margin-bottom: 5px;"></div> Ответ: | |
|---|--|

2 Сократите дробь $\frac{16}{26}$.

| | |
|---|--|
| <div style="border: 1px dashed black; width: 40px; height: 20px; margin-bottom: 5px;"></div> Ответ: | |
|---|--|

3 Запишите какую-нибудь десятичную дробь, расположенную между числами 26,3 и 26,4.

| | |
|---|--|
| <div style="border: 1px dashed black; width: 40px; height: 20px; margin-bottom: 5px;"></div> Ответ: | |
|---|--|

4 В школе 90 пятиклассников. Две пятых всех пятиклассников поехали на экскурсию в музей, а остальные пошли в театр. Сколько пятиклассников пошло в театр?

| | |
|---|--|
| <div style="border: 1px dashed black; width: 40px; height: 20px; margin-bottom: 5px;"></div> Ответ: | |
|---|--|

5 Какое число надо вписать в окошко, чтобы равенство стало верным?

$$\boxed{} : 28 = 14$$

| | |
|---|--|
| <div style="border: 1px dashed black; width: 40px; height: 20px; margin-bottom: 5px;"></div> Ответ: | |
|---|--|

6 Настя утром вышла из дома и пошла в школу со скоростью 60 метров в минуту. Через 4 минуты вслед за ней вышел её брат Серёжа со скоростью 80 метров в минуту. Через несколько минут Серёжа догнал Настю. Через сколько минут Серёжа догнал Настю? Запишите решение и ответ.

| | |
|----------|--|
| Решение: | |
| Ответ: | |

7 В супермаркет собираются привезти 140 кг винограда. Какое наименьшее количество килограммов винограда нужно добавить, чтобы весь виноград можно было разложить в ящики по 6 килограммов в каждый?

| | |
|--------|--|
| Ответ: | |
|--------|--|

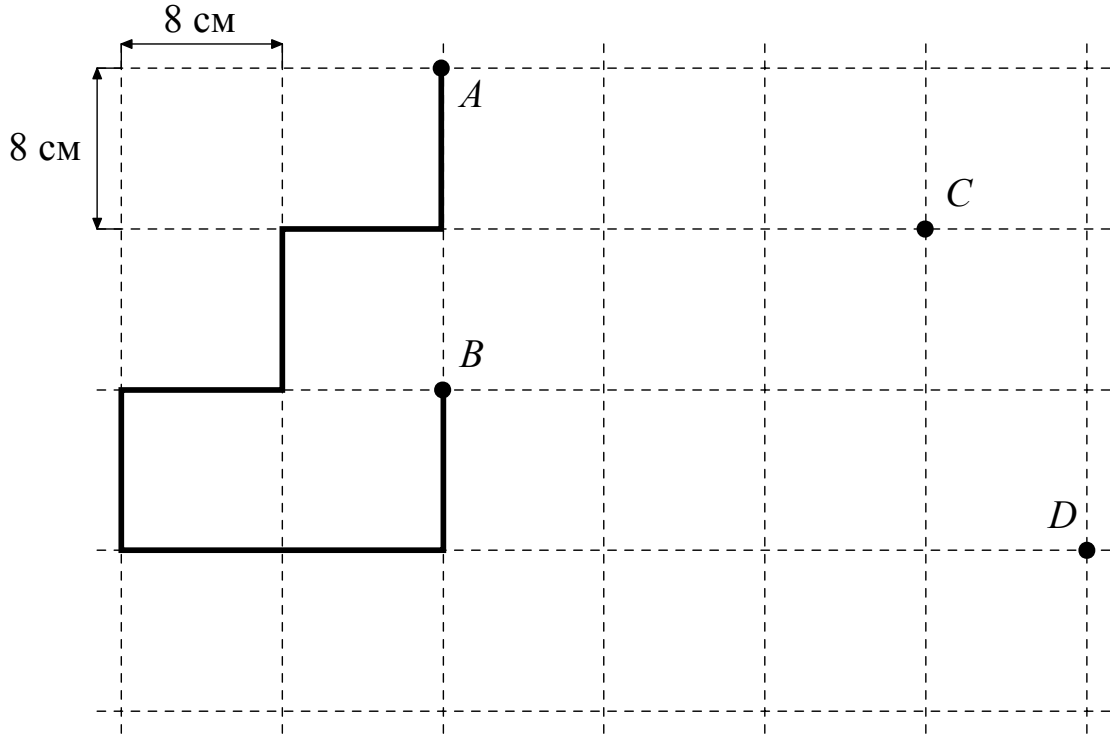
8 В театральной кассе было 350 билетов на спектакль. Осталось непроданными 10% билетов. Сколько билетов на спектакль было продано?

| | |
|--------|--|
| Ответ: | |
|--------|--|

9 Найдите значение выражения $112 + 20 \cdot 26 - 4914 : 13$. Запишите решение и ответ.

| | |
|----------|--|
| Решение: | |
| Ответ: | |

- 12) Лист бумаги расчерчен на квадраты со стороной 8 см. От точки *A* к точке *B* проведена ломаная по сторонам квадратов.

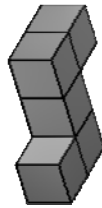


1) Найдите длину этой ломаной. Ответ дайте в сантиметрах.

| | |
|--|--------|
| <div style="border: 1px dashed black; width: 40px; height: 30px; margin: 0 auto;"></div> | Ответ: |
|--|--------|

2) На рисунке, данном в условии, начертите по сторонам квадратов какую-нибудь ломаную, которая соединит точки *C* и *D* и будет иметь длину 56 см.

- 13) На покраску одной грани кубика расходуется 1 грамм краски. Из кубиков склеили фигуру, показанную на рисунке. Сколько граммов краски нужно для покраски всех граней получившейся фигуры?



| | |
|--|--------|
| <div style="border: 1px dashed black; width: 40px; height: 30px; margin: 0 auto;"></div> | Ответ: |
|--|--------|

14

Света, Маша и Оля разделили между собой 60 конфет. Света заметила, что если она отдаст все свои конфеты Маше, то у Маши и Оли станет поровну конфет, а если она отдаст все свои конфеты Оле, то у Оли станет в три раза больше конфет, чем у Маши. Сколько конфет было у Светы?

Запишите решение и ответ.

Решение:

Ответ:

